

Consignes de course

Protocole sanitaire

« Conformément aux dispositions du décret n°2021-699 du 1^{er} juin 2021 modifié prescrivant les mesures générales nécessaires à la gestion de la sortie de crise sanitaire, les documents suivants devront être présentés pour l'accès aux compétitions et manifestations sportives soumises à une procédure d'autorisation ou de déclaration qui ne sont pas organisées au bénéfice de sportifs professionnels ou de haut niveau, lorsque le nombre de participants est au moins égal à 50 sportifs par épreuve :

- le résultat d'un test ou examen de dépistage RT PCR réalisé moins de 48 heures avant l'accès à la manifestation. Les seuls tests antigéniques pouvant être valablement présentés sont ceux permettant la détection de la protéine N du SARS-CoV-2,*
- un justificatif du statut vaccinal,*
- un certificat de rétablissement à la suite d'une contamination par le covid 19, valable pour une durée de six mois à compter de la date de l'examen de dépistage RT PCR.*

Les organisateurs de la manifestation sont autorisés à contrôler ces justificatifs «.

Les coureurs se verront remettre un bracelet après contrôle et validation du pass sanitaire qu'ils garderont pour les deux jours. Il est obligatoire de présenter le bracelet au départ.

Le contrôle du pass sanitaire se fait uniquement pour les majeurs. Les mineurs devront aussi se munir du bracelet.

Accueil-Parking

Veillez noter que les horaires d'accueil et de course ont été modifiés.

Nous serons accueillis sur le parking du volcan de Lemptégy (fléchage depuis le rond point de Vulcania) sur la D941 et

devrons respecter les heures d'ouverture du parc : 10h30 – 17h30 /!\.

En dehors de ces heures d'ouvertures les véhicules restés à l'intérieur ne seront pas accessibles. Leur restaurant est ouvert de 12h à 14h (le pass sanitaire est obligatoire pour accéder à l'intérieur des locaux).

Départ

Les départs (et arrivées) se trouvent à environ 1500m du parking-accueil (15-30 minutes).

Une route avec circulation sera à traverser avec présence de signaleurs. Merci de suivre leur consigne. Dans tous les cas, le code de la route s'applique.

Moyenne distance

Heures de départ attribuées pour les circuits Noir, Noir bis, Violet, Orange et Jaune

Le passage à l'accueil est obligatoire pour l'attribution des horaires de départ sur les circuits Jalonné, Vert et Bleu (départ de 12h30 à 14h30)

Longue distance

Heures de départ attribuées pour les circuits A, B, C, D, E, F

Le passage à l'accueil est obligatoire pour l'attribution des horaires de départ sur les circuits G, H, I, J, K, L, M (Départ de 11h30 à 13h30)

Remise des récompenses

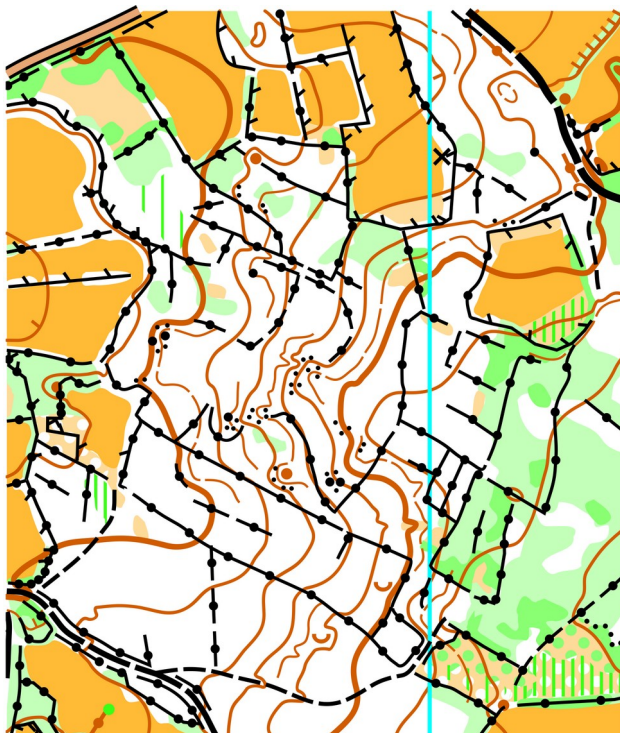
Moyenne distance : le/la premier(e) de chaque circuit à 16h15 le samedi

Longue distance (Uniquement championnat de ligue LAURACO) :

- podium pour les catégories H/D10 à H/D18 à 14h (sauf D18 à 15h)
- le/la premier(e) pour les autres catégories à 15h

Extrait de carte

Le circuit vert utilise parfois comme ligne directrice des murets bien visibles. Voici un extrait de carte pour pouvoir l'expliquer aux plus jeunes.



Mise à jour 21 septembre